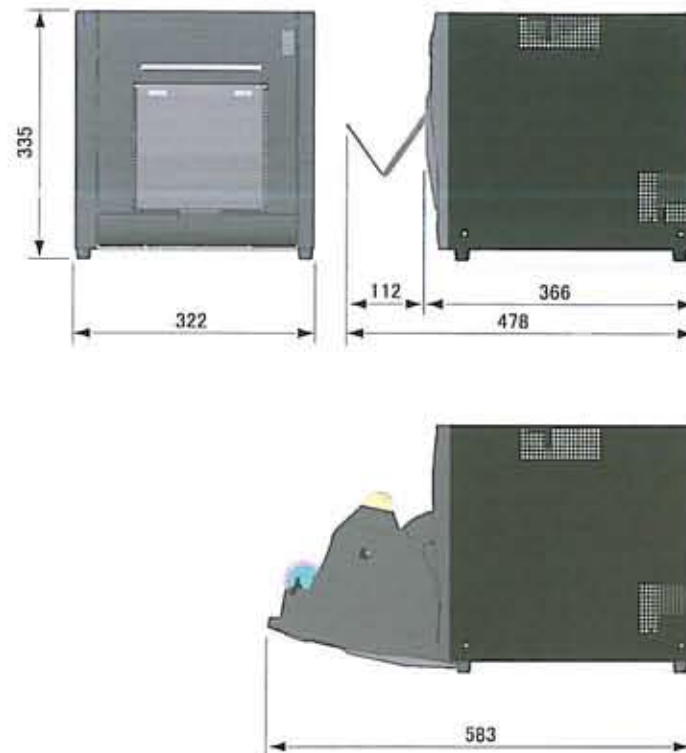


■ 主な仕様

型式	CW-01		
プリント方式	昇華型熱転写方式		
プリントモード	高速モード	高画質モード	
解像度	334 × 334 dpi	334 × 600 dpi	
プリントサイズ	L	89 × 127 mm	
	PC	101 × 152 mm	
	2L	127 × 178 mm	
	A5	152 × 203 mm	
	A5ワイド	152 × 229 mm	
プリント枚数	L	660枚	
	PC	600枚	
	2L	350枚	
	A5	280枚	
	A5ワイド	280枚	
スループット ^{※1}	L	約8秒	約9秒
	PC	約8秒	約10秒
	(2×PCモード)	(約8秒)	(約9秒)
	2L	約14秒	約16秒
	A5	約15秒	約18秒
	A5ワイド	約17秒	約20秒
リボン形態	YMC + オーバーコート		
インターフェース	USB 2.0		
バッファサイズ	A5ワイドサイズ × 2 画面		
ドライバ対応OS	Windows 2000 / XP		
外形寸法	322 mm W × 366 mm D × 335 mm H		
重量	24 kg (本体のみ)		
電源	AC 100 - 240V 50/60Hz		
消費電力	100V 3.85A	240V 1.76A	

■ 外形寸法 (単位: mm)

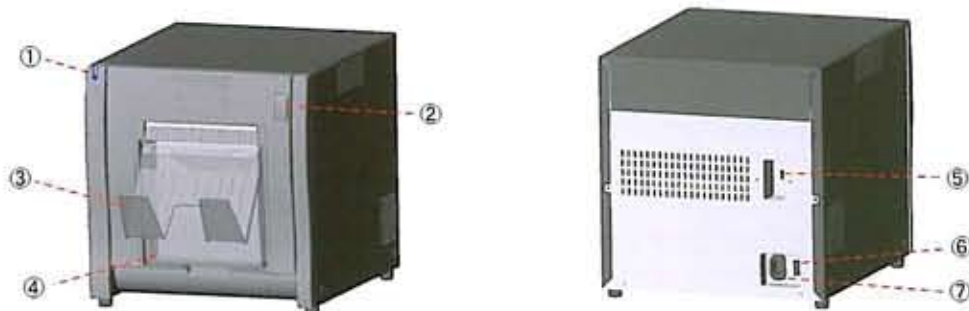


※1 複数枚を連続印刷したとき、2枚目以降1枚あたりの出力に要するおおよその時間 (プリント時間、通信時間、用紙排出動作の時間を含みます)

■ オプション

品名	型番	仕様		
メディアセット	CW-MS35	L	660枚	89 × 127 mm (3.5" × 5")
	CW-MS46	PC	600枚	101 × 152 mm (4" × 6")
	CW-MS57	2L	350枚	127 × 178 mm (5" × 7")
	CW-MS69	A5/A5ワイド	280枚	152 × 203 mm (6" × 8") / 152 × 229 mm (6" × 9")

■ 各部の名称



- ① LED
- ② オープンボタン
- ③ 用紙トレイ
- ④ ごみ箱
- ⑤ USB 端子
- ⑥ 電源スイッチ
- ⑦ 電源インレット

⚠ 安全に関するご注意

- 正しく安全にお使いいただくために、ご使用前に必ず取扱説明書をよくお読みください。
- 水、湿気、ほこり、油煙などの多い場所に設置しないでください。火災、故障、感電などの原因となることがあります。

- カタログ中の社名および商品名は各社の商標あるいは登録商標です。
- カタログと実際の商品の色は、印刷上の都合により多少異なることがあります。
- 製品の仕様・デザイン・サイズは改良などのため予告なく変更する場合がありますがご了承ください。
- 添付ソフトのバージョン・機能は予告なく変更する場合があります。また、一部機能が制限されることもあります。

販売代理店

ALTECH CO., LTD.
アルテック 株式会社

デジタルソリューション事業本部 デジタルプリンタ事業部

〒160-0007 東京都新宿区荒木町13-4 住友不動産四谷ビル
TEL: 03-5363-3005 FAX: 03-5363-0945
URL: <http://www.altech.co.jp> E-mail: mp2@altech.co.jp

デジタルフォトプリンタ

CW-01

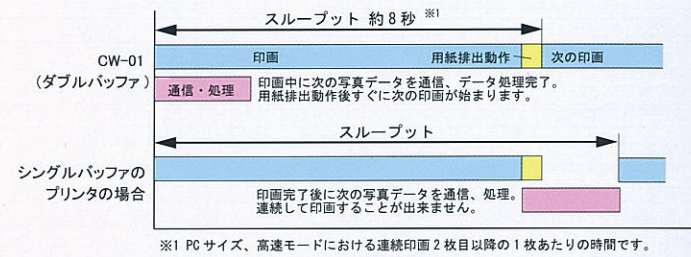
超高画質出力と世界最高レベルの高速プリントを両立 銀塩写真品質を超える新基準デジタルフォトプリンタ



高速プリント

世界最高レベルのスループットを実現

強力な印画・通信エンジンと2画面分のバッファメモリの搭載により、ノンストップ印画を実現しました。
また、新開発のメカニズムを採用し高速駆動と静音印画を両立しています。



超高画質

高性能データ処理エンジン「PSS II」搭載

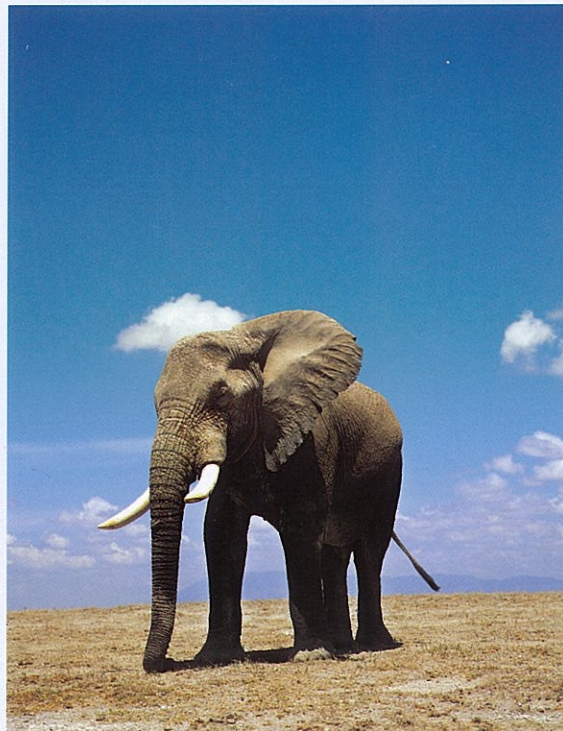
独自の画像処理回路とヘッド制御演算回路を1チップ化したデータ処理エンジン「PSS II」が、超高画質プリントと高速プリントを同時に実現しました。階調豊かで高精細な写真を驚きの速さでプリントします。



高耐久

高速駆動でも高い耐久性

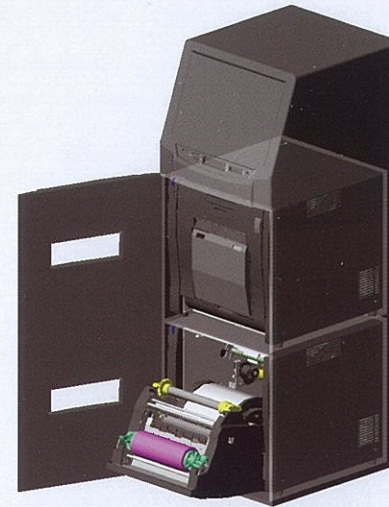
新開発のプリンタメカニズムとプリントヘッドにより、従来機比約2倍の耐久性を実現しました。
複数台を接続すればミニラボ用途にも対応可能です。



使いやすい

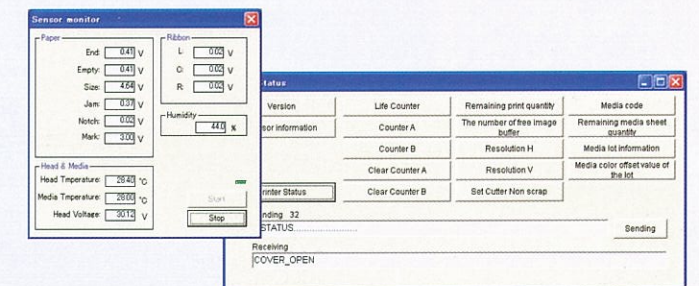
フロントオープン機構

メディア交換等のメンテナンスが容易なフロントオープン機構を採用しました。前面から内部にアクセスできるため KIOSK 端末への組み込みも容易です。PC サイズで1巻 600枚の印画が可能な大容量ロール紙に対応しました。メディア交換の頻度を減らすことが可能です。



充実のモニタリング機能

ホストからメディア残り枚数情報、プリンタステータスやエラー等の情報を取得出来る専用ツールとAPIを用意しました。
ツールを使ってきめ細かな運用が可能です。
APIを利用すれば、これらの情報を利用したアプリケーションが作成できます。



デジタルフォトプリンタ
CW-01

